

Eiffage Energie Systèmes

CLEMESSY SERVICES

Tuyauteries

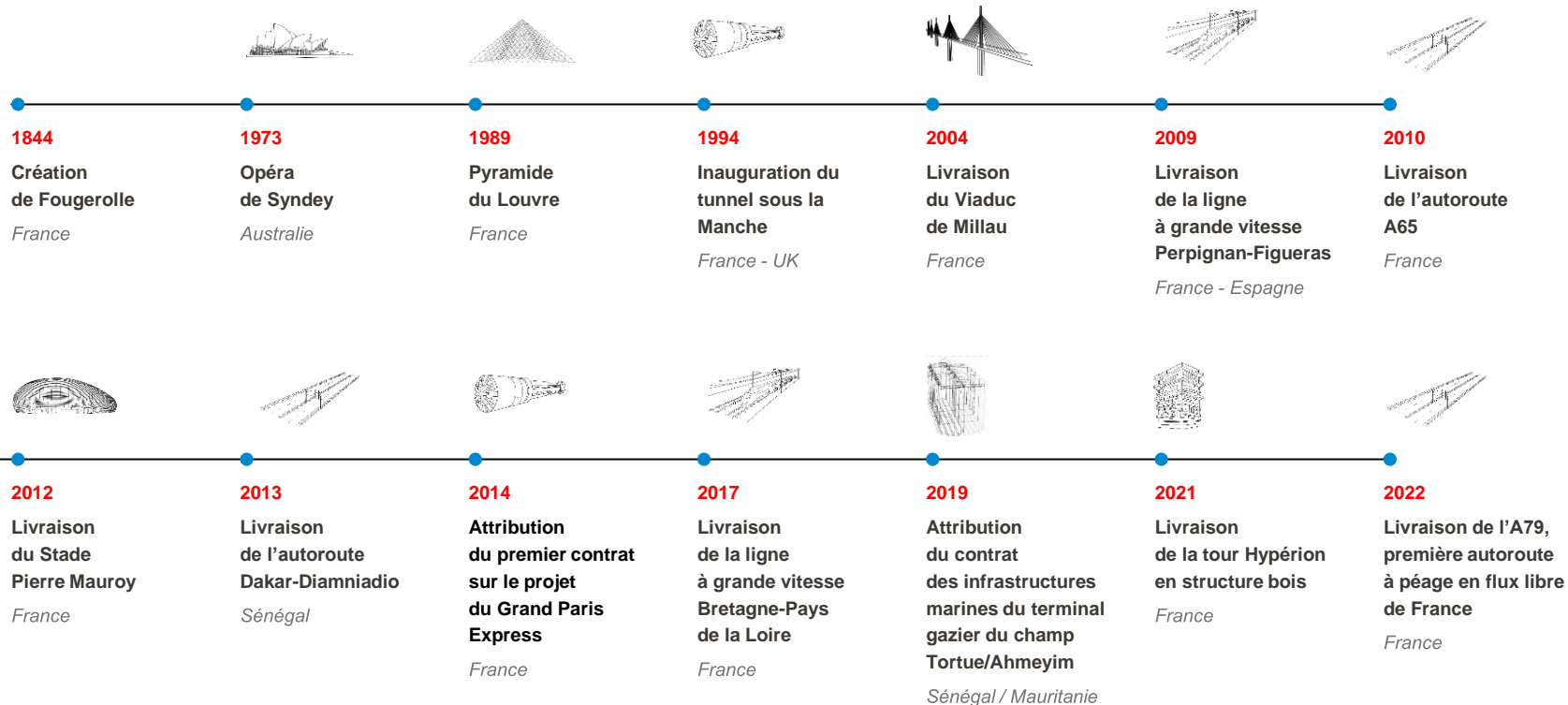
avril 2025

EIFFAGE

La force d'un groupe à l'Esprit de Famille unique

#EspritdeFamille

Plus d'un siècle de grands projets



Le Groupe Eiffage en quelques chiffres

€ 23,4 Mds d'€

Cumul du chiffre d'affaires d'Eiffage à travers le monde en 2024.

 **1,1 M d'€**

Eiffage a enregistré un résultat net global en 2024.

 **78 200**

C'est le nombre de collaborateurs que compte le Groupe en 2024.

 **28,9 Mds d'€**

C'est le montant du carnet de commande du Groupe au 31 décembre 2024.

 **25 700**

Collaborateurs Eiffage dans plus de 50 pays.

 **+100 000**

C'est le nombre de chantiers réalisés chaque année par nos collaborateurs.

Les branches du groupe



Construction

- Eiffage Construction
- Eiffage Immobilier
- Eiffage Aménagement

3,98 Mds€ de chiffre d'affaires en 2024
10 385 collaborateurs



Infrastructures

- Eiffage Route
- Eiffage Génie Civil
- Eiffage Métal

8,35 Mds€ de chiffre d'affaires en 2024
29 509 collaborateurs



Énergie Systèmes

- Eiffage Énergie Systèmes
- EES - Clemessy
- **EES - Clemessy Services**

7,21 Mds€ de chiffre d'affaires en 2024
38 000 collaborateurs



Concessions

- Eiffage Concessions
- Concessions autoroutières en France

3,89 Mds€ de chiffre d'affaires en 2024
4 428 collaborateurs

Eiffage Energie Systèmes

CLEMESSY SERVICES

Maintenance et services industriels

Clemessy Services



Un héritage
multiple, une
identité commune



La
branche

Eiffage Énergie Systèmes

*Conception, réalisation et exploitation
maintenance des réseaux et systèmes
d'énergie et d'information.*

Notre
entité
Nationale

Clemessy Services

mécanique, tuyauterie et métallerie

Un leader français des services à l'industrie :

Maintenance, Grands projets, Arrêts techniques et
ingénierie

La marque

CLEMESSY

*Conception, intégration, installation,
maintenance et amélioration des
systèmes et équipements en génie
électrique et génie mécanique.*

Clemessy Services

+ 80 ans

d'histoire

1936



Création de Camom.

2017



Eiffel Industrie devient Clemessy
Services

2024



intégration du Groupe Probent

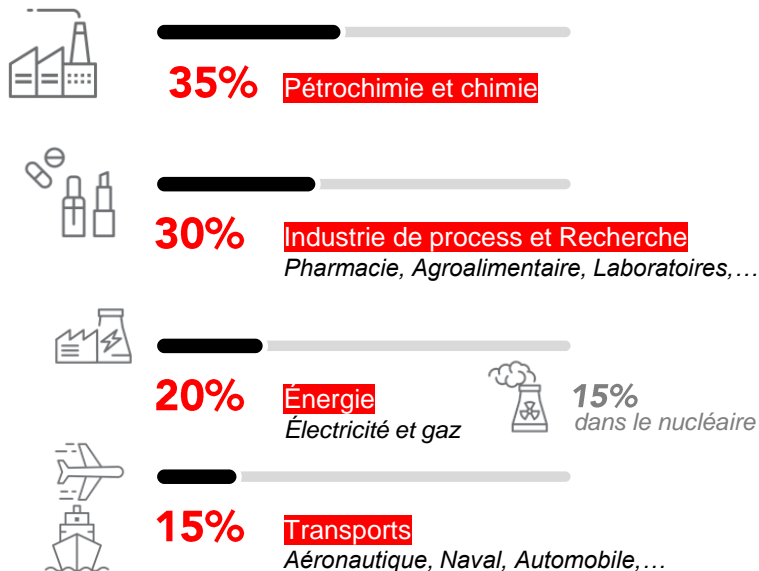
275M €

Chiffre d'affaires 2024

2 400

Collaborateurs en 2024

Nos Secteurs



**Ils nous font
confiance**



Clemessy Services

Nos **compétences**

Mécanique

- Mécanique machines tournantes
- Robinetterie
- Electromécanique
- Usinage

Tuyauterie industrielle

- Tuyauterie / Soudage
- Tuyauterie plastique
- Protection incendie

Chaudronnerie / Métallerie

- Capacités et réservoirs
- Ouvrages et structures métalliques
- Nettoyage haute pression

Ingénierie / Prestations intellectuelles

- Etudes / Conceptions mécaniques et tuyauteries
- Assistance technique



Clemessy Services

Nos expertises



Les contrats
de maintenance



Les arrêts
programmés



Les projets
industriels



L'ingénierie
de maintenance



Clemessy Services

Une offre de maintenance multitechnique

Nos équipes sont spécialisées en **mécanique machines tournantes, montage, tuyauterie/soudage, robinetterie et usinage de maintenance**. Des expertises mises en œuvre dans des contrats de maintenance, arrêts programmés et les projets.

Nos moyens

- Mise en place et optimisation de plan de maintenance
- Etude de criticité des équipements vitaux, importants, secondaires
- Analyse des temps sans valeur ajoutée
- Etude préliminaire de fiabilisation gravité, urgence, fiabilité, tendance
- Analyse de la fiabilité des équipements
- Mise en place de GMAO accessible via terminaux mobiles
- Mise en place d'indicateurs et de plans de progrès
- Réalisation de « gammes » d'intervention

100

contrats de
maintenance

1500

collaborateurs dédiés
à la maintenance

Clemessy Services

Les arrêts programmés

Notre présence pérenne sur de nombreux sites industriels et notre forte culture de management de projets, tant en préparation qu'en réalisation, nous permettent d'assurer le respect des normes réglementaires et l'améliorer la disponibilité et la fiabilité des installations de nos clients.

Compétences

- Longue expérience des projets « fast track »
- Capacité à coordonner tous les corps de métiers
- Rôle majeur de pilote dans les arrêts programmés
- Sélection et pilotage des sous-traitants
- Une seule équipe projet, de la préparation amont au redémarrage de l'unité
- Retour d'expérience par capitalisation des meilleures pratiques et analyse des données historiques grâce à une structure dédiée
- Maîtrise de compétences spécifiques

Prestations

- Préparation amont
- Pilotage et réalisation des travaux d'arrêts
- Retour d'expérience

Clemessy Services

Les projets industriels

Les projets sont réalisés en tant qu'entreprise générale ou en lots séparés sur des prestations variées grâce à nos compétences.

Nos moyens

- Expertise en matière de gestion de projets
- Capacité à piloter des études sur contrats EPC
- Conduite de projet en tant qu'entreprise générale
 - Génie civil
 - Structure métallique
 - Tuyauterie
 - Levage
 - Montage d'équipement
 - Etc.
- Qualification des équipes de réalisation
- Proximité des ateliers de fabrication



Clemessy Services

L'ingénierie de maintenance

L'amélioration continue au service de votre performance industrielle. Une optimisation de la maintenance de la conception à l'exploitation.

25%

de gains de disponibilité

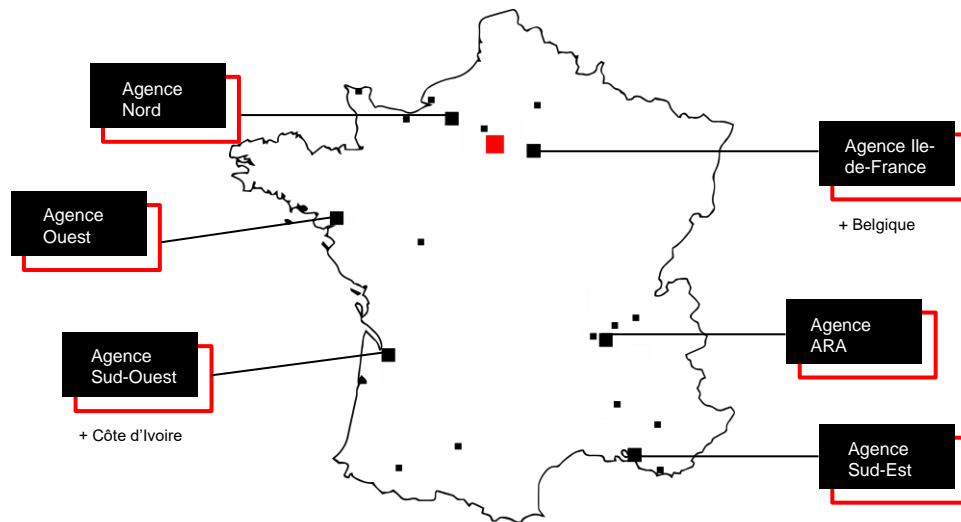
-15%

de coûts de maintenance

Nous vous accompagnons dans vos démarches pour :

- Déterminer et appliquer un meilleur équilibre entre maintenance préventive et corrective.
- Fiabiliser vos installations et intégrer la maintenance conditionnelle à votre plan de maintenance.
- Agir et modifier l'organisation et les processus de votre fonction maintenance.
- Vous faire accompagner dans la conduite du changement et le lean management.
- Obtenir et exploiter des bases de données ciblées sur vos équipements, vos pièces de rechange, les interventions de maintenance.
- Innover et mettre à profit l'utilisation de nouveaux outils et méthodes.

Clemessy Services



En support de nos agences régionales

Direction Projets & Arrêts

Direction Excellence Opérationnelle

**Un réseau
de proximité**

**Un maillage régional,
une relation de proximité
qui constitue notre force**

CLEMESSY SERVICES

Tuyauteries plastiques

Expériences en Plasturgie



Clemessy Services c'est plus de **35 ans d'expertise** et de réalisation dans le domaine du plastique et du composite
Issu de l'expérience de S.3.P, Clemessy services à su conserver son outil de production pour en faire un leader sur le marché.

Nous conservons la maitrise de nos produits grâce à **nos ateliers de productions** (Lyon et Vitrolles) dont la capacité de fabriquer ses tubes et accessoires reste intacte.



Clemessy Services dispose de modes opératoires adaptés aux projets quels que soient les process, conditions de service et classes de matières rencontrées.

De la simple intervention de maintenance / réparation(s) jusqu'aux grands projets, nous avons toutes les capacités à vous accompagner dans vos besoins.

Matériaux



1. Les Thermoplastiques Massifs

- **PPH** (polypropylène) – simple et/ou double enveloppe (*soudage cordon chalumeau à air chaud, polyfusion , induction*)
- **PVC** (Polychlorure de vinyle) – simple et/ou double enveloppe (*soudage cordon chalumeau à air chaud, polyfusion , induction*)
- **PVC-C** (Polychlorure de vinyle Surchloré) (*Collage*)
- **PE-HD** (polyéthylène haute densité)– simple et/ou double enveloppe (*soudage cordon chalumeau à air chaud, polyfusion , électro fusion, induction, par extrusion*)
- **PVDF** (polyfluorure de vinylidène) – simple et/ou double enveloppe (*soudage cordon chalumeau à air chaud, polyfusion , électro fusion, induction, infrarouge*)
- **ECTFE** (Éthylène Chloro Tri Fluoro Ethylène) (*soudage cordon chalumeau à air chaud, polyfusion*)

2. Les Thermoplastiques frettés

- Les matériaux suivants, PVC, PPH, PEHD, ECTFE, PVDF, PVC-C peuvent être associés avec des tissus et de la résine (SVR) afin de consolider les caractéristiques mécaniques (rigidité et résistance augmentée). L'anti-corrosion est alors assurée par le thermoplastique.

3. Les Composites Massifs (SVR, FRP, GRV, PRV, etc..)

- Tous ces termes identifient le matériau qui est le résultat d'adjonction de résine renforcée par des tissus de verre.
- Différentes résines sont utilisées pour la fabrication de nos tuyauteries ou appareils. Elles répondent à des critères différents suivant le fluide, la température. Isophthalique, époxy, polyester, vinylester en fonction du marché et des normes à garantir (NF, EN, DT 15 , alimentaires, chimiques,...)
- **AC** (Anti-corrosion) De 2,5 à 6,3 mm les anti-corrosion sont construites « au contact »
- **RM** (Résistance mécanique) d'épaisseur différente suivant les pressions, les besoins process, les specs et/ou standards clients, elle peut être teintée ou incolore .Elle garantit la tenue aux pressions. Suivant notes de calculs nous pouvons tenir des pressions importantes.

Compétences

CEFRI



- Gestion de projet
 - Etudes, isométriques, calculs
 - Études d'implantation, relevé 3D
 - Etude de supportage, flexibilité
 - Fabrication sur plan, isométriques
 - Travaux neufs
 - Travaux de maintenance, réparations et arrêts
 - Revêtement par stratification
 - Conseils, inspections
-
- Culture environnement et sécurité forte
 - Interventions chez nos clients SEVESO
 - MASE, UIC, RC1 & 2 , GTIES



NF M88-557-3, NF EN 13121-3



Tuyauterie



Nos compétences

- Fabrication de tuyauteries suivant isométriques, pièces sur plans.
- Soudage au chalumeau air chaud baguettes et extrusion pour le plastique
- Réalisation de tuyauterie SVR au contact simple et double anti-corrosion
- Travail des thermoplastiques soudables et pliables
- Travail des composites (VINYLESTER) suivant DT15 Rev1 – En 13067

Nos outils

- Ateliers de grandes surfaces équipés de ponts roulants, étuve, polyfuseuses tubes, extrudeuses, chalumeaux air chaud, etc.



Tuyauterie – Grands projets préfabrication

Accompagné de partenariats exclusifs, nous savons accompagner nos clients sur leurs projets les plus ambitieux.

- La fabrication de conduites enterrées gravitaires ou à pression de **DN 300 mm à 6000 mm** en Lg de 12 mètres jusqu'à 18 mètres. Moulage au contact et/ou filamentaire
- Production de **3 à 4 km de tube / mois** selon diamètres et + de 1000 accessoires / mois
- Étuves température maxi 250°C (Pour le traitement thermique du SVR
- Laboratoire de contrôles destructifs et non destructifs (Barcol, calcination, transition vitreuse...)



Tuyauterie – Grands projets montage sur site



- Nos équipes sont formées aux interventions sur sites sensibles, ainsi qu'aux contraintes techniques des matériaux thermoplastiques.
 - La gestion des tissus, des résines, catalyseurs, et leur mise en œuvre
 - Les stratificateurs qualifiés suivant NF EN 13121
 - Formation jointage et notamment lié aux serrages des plastiques et composites
 - Gestion sur site des traçabilités et contrôles suivant DT15 et les catégories de constructions associées (Cat A – B – C)
 - Nos monteurs sont habilités nacelle, échafaudage, élingueurs, ...
 - Notre infrastructure sur site dispose de tentes équipées d'aspiration des poussières de ponçage, de tente pour les assemblages dédiés aux modifications ou préfabrifications sur site.
 - Nos machines de soudage thermoplastique s'étendent du DN25 au DN 500 en polyfusion, électrofusion ainsi que des chalumeaux à air chaud et extrudeuses pour les fortes épaisseurs.
 - Nos capacités de montage sont calibrées en fonction des contraintes planning, coactivités, enjeux de production de nos clients



Chaudronnerie



Nos compétences

- Fabrication de petite chaudronnerie pression, pièces sur plans.
- Soudage au chalumeau air chaud baguettes et extrusion pour le plastique
- Réalisation par moulage au contact pour les matériaux S.V.R
- Travail des thermoplastiques soudables et pliables
- Travail des composites (VINYLESTER) suivant DT15 Rev1 – En 13067

Nos outils

- Ateliers de grandes surfaces équipés de ponts roulants, rouleuses, plieuses, vireurs, étuve, polyfuseuse plaques et tubes, machine à enroulement, déligneuse, postes de fabrication de tubes SVR, etc.



Clemessy Services

Exemples de réalisations



Réalisation de postes d'échantillonnages



Interventions sur site SEVESO ou non – Arrêt d'unité – Réparations – Travaux Neufs



Fabrication et pose de caniveaux chimiques



Revêtement de rétentions



Moulage et fabrication de tuyauteries sur mesure



Réalisation de panoplie chimie



Réalisation de skid nucléaire sur mesure – PVDF – Soudage infrarouge et polyfusion

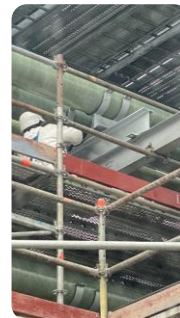


Clemessy Services

Exemples de réalisations



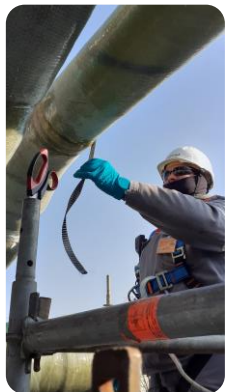
Réalisation d'une pomperie en SVR DN 700 & 500



Fabrication et pose de supports pour ligne SVR



Lignes SVR



Stratification sur Rack



Réalisation de caissettes PVC pour filtration incinération



Clemessy Services

Exemples de réalisations



Soudage par polyfusion ØN 15 à ØN 450



Cuve(s) PEHD
SENV. ou DENV.



Carter de protection en PVC transparent



Dévisicuteur PVC Ø 1300 mm



Clemessy Services

Exemples de réalisations



Cheminée



Skid SVR



Pales



Charpente et passerelles Composite

Clemessy Services

Exemples de réalisations



Collecteur



Jonction



Electrofusion



Réseaux enterrés ou aériens

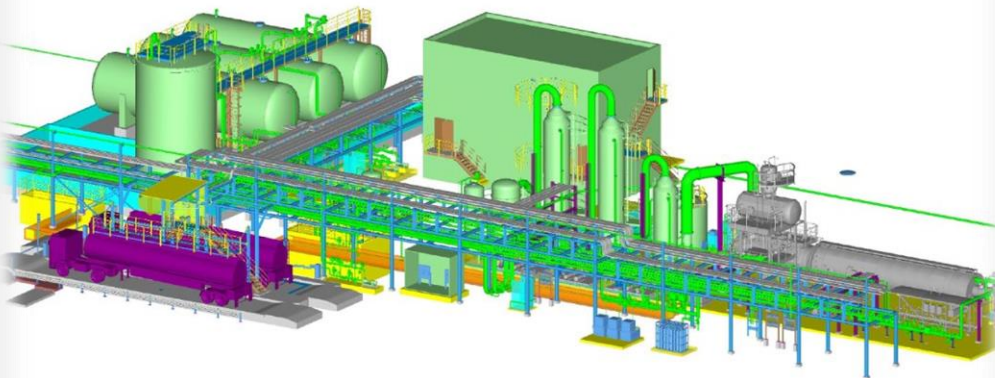
CLEMESSY SERVICES

Références Tuyauteries plastiques

Projet Trèfle

ARKEMA, site de Lacq

Création d'une nouvelle unité de traitement des effluents (acide sulfurique 98%).



4140''

100% SVR DK470 & DK411

115

Lignes racks et unité neuve

1,2 M€

870

ML ØN 25 à ØN 550

100%

Épreuves hydrauliques

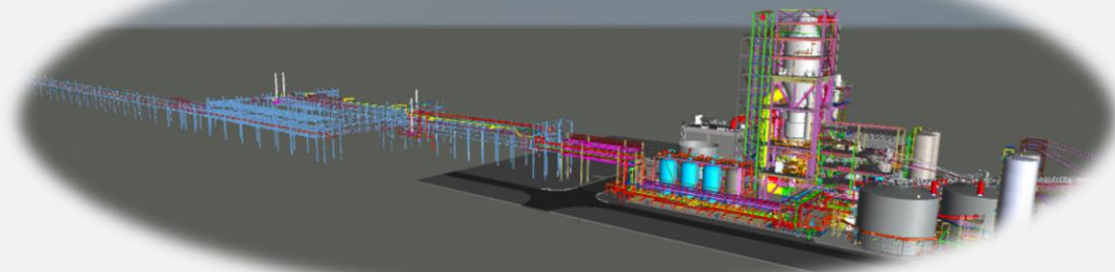
Unité RMV*

INOVYN, site de TAVAUX

L'usine de Tavaux est l'une des plus importantes du Groupe INEOS de par sa taille (200 ha), ses effectifs (780 collaborateurs) et la diversité des produits qui y sont fabriqués.

INOVYN France produit sur le site de Tavaux de nombreux produits chimiques (chlore, VCM, soude caustique, organiques chlorés) et du PVC.

Création d'une nouvelle unité saline



12000

Pouces SVR

64

Lignes racks existants
et unité neuve

4

 M€

1300

ML ØN 25 à ØN 500

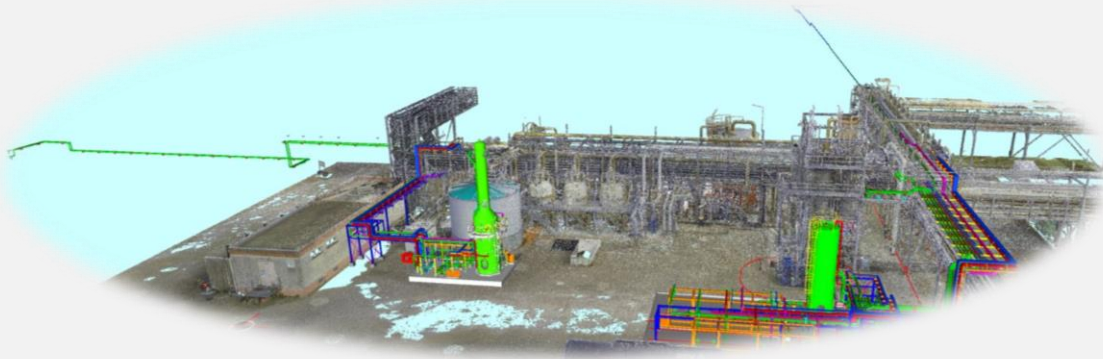
6"

Diamètre Nominale
moyen

Projet SRS

INOVYN, site de TAVAUX

Augmentation de capacité de production permettant a l'unité SPRITZ de produire son PVDF à destination de production de batterie électrique.



4340''

Pouces MTP Fretté & SVR

29

Lignes racks existants et unité neuve

1,3 M€

1300

ML ØN 150 à ØN 250

100%

Étude de flexibilité

RESEAUX INCENDIE

LA CRAU PETROINEOS, site de Fos



1600 ML de SVR 411 AC 2,5 DN300

3 000 h

850 K€

Projet Etoile

Arkema, site de Jarrie

ARKEMA construit une nouvelle unité de production HCL.

CLEMESSY SERVICES remporte le marché plastique. Lignes cat B suivant DT 15-EN 13067 avec soudeurs et stratificateurs qualifiés. Réalisation des TIE IN durant l'arrêt prgrammé



450 Mètres de PVC Fretté
DK 470 sur rack

1800 Heures de l'étude au
rendu de l'unité

10 tonnes de supports

Projet SAM

Kem One, site de Lavéra

Le groupement composé de Clemessy Services (mandataire), Eiffage Énergie (instrumentation) et Clemessy (électricité) est impliqué dans le projet Sam mené par Kem One, spécialisé en chlorochimie et produits vinyliques. Objectif de l'industriel, moderniser et rendre plus compétitif les process de production sur son site de Lavéra (Bouches-du-Rhône).

130 collaborateurs mobilisés
pendant 6 mois

400 tonnes de charpente
métallique

80 tonnes de tuyauterie
acier et plastique
composite

Unité en SKID

Elkem, site de Roussillon

L'usine de Roussillon où le silicium métal est transformé en chlorosilanes, vinylchlorosilanes et siloxanes est l'un des composants clés de la chimie des silicones.

Le silicium métallique est présent sous forme de silice dans le sable. La chimie nous permet de le transformer en silicones à travers différentes phases de production et de transformation.



2700 Heures atelier

0 Accident

300 Heures pendant arrêt

Arrêt chore-soude

KEM ONE, site de Fos sur mer



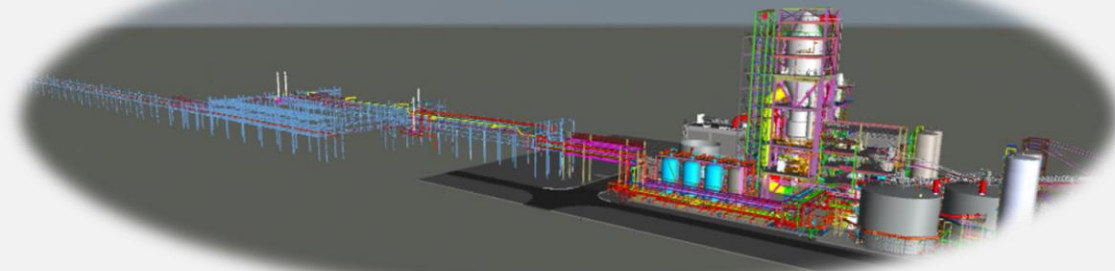
2180 h sur site

395 K€

Arrêt Unité Chlore

INOVYN, site de TAVAUX

Le Chlore humide issu de la salle d'électrolyse en sortie de salle 6 est acheminée vers les sécheurs de l'unité. Le chlore humide gazeux et extrêmement corrosif. La solution composite avec double anti-corrosion est la solution technique la mieux adaptées



785

Pouces SVR

1

Collecteur Chlore
gazeux racks existants

250 K€

28"

Diamètre Nominale
moyen (Ø 700 mm)

100%

Relevé scan 3D + études
de flexibilité

RENOVATION DU RESEAUX INCENDIE

ELENGY, site de Fos Cavaou



3

Descentes de TANKS – hauteur 30m

160 ml

Réseaux incendie

0

Accident

135 K€

CLEMESSY SERVICES

Tuyauteries Métallique

Atelier Tuyauterie Métal



Nos ateliers sont équipés :

- 2 ponts de 3,2T
- perceuses à colonne
- 8 postes de travail
- coupe tube
- poste à souder ()
- une scie à ruban

La tuyauterie

Le département tuyauterie réalise des projets de réfection, de modification (modernisation, dégoulotage, conversion) ou d'installation d'unités de production pour les industries pétrolière, chimique, sidérurgie ou le secteur de l'énergie.

Nous disposons de modes opératoires adaptés aux projets quels que soient les process, conditions de service et classes de matières rencontrées.

Nos compétences sont nombreuses :

- Nous fabriquons selon le CODETI, ASME, RCC-M,
- Nos procédures de soudage sont :
TIG, MIG, MAG, automatique sous flux, électrodes enrobées, fil fourré.
- Nous avons plus de 1290 QMOS au niveau national
- Nous avons un effectif de 18 personnes dans nos ateliers :
6 tuyauteurs, 6 soudeurs, 4 monteurs, 2 serruriers.
- Nous travaillons des aciers carbone, alliés, inox et différents alliages.
- Notre capacité annuelle de production est de 46 000 pouces.



La chaudronnerie

Nos équipes conçoivent et fabriquent des pièces et appareils chaudronnés. Pour cela nous disposons d'un atelier de grande hauteur surfaces, équipés d'un pont roulant (13m sous crochet du pont roulant), plieuses, vireurs.



Nos compétences :

- Nous fabriquons selon CODAP, ASME, RCC-M,
- Nos procédures de soudage sont : TIG, MIG, MAG, automatique sous flux, électrodes enrobées, fil fourré, potence automatique.
- Nous travaillons des aciers carbone, alliés, inox et différents alliages.



La serrurerie

Nos équipes vous accompagnent dans la conception, fabrication, installation et maintenance de vos dispositifs de fermeture et équipements en métal ouvré.

Nos compétences :

- Nous réalisons des pièces unitaires, petite et moyenne série.
- Nous fabriquons des éléments en acier, inox et en aluminium.
- Nous fabriquons des passerelles, rambardes, mains courantes, portillons, plateformes, échelles, escaliers, mobilier industriel spécifique.
- Nos ouvrages s'intègrent sur l'ensemble des sites.



Les fluides spéciaux

Nos équipes interviennent chez nos clients et chez nos gazières pour réaliser divers projets de tuyauterie en fluides spécifiques.

Nos compétences :

- Études hydrauliques
- Soudure par machines orbitales
- Pré-contrôle interne, au moyen d'endoscope
- Etablissement du dossier de qualification en fin de chantier
- Tuyauteries spécifiques :
 - Chimie et cosmétique
 - Vapeur propre
 - Gaz pur
 - Double enveloppe



CLEMESSY SERVICES

Références Tuyauterie Métallique

FICHE REFERENCE**PROJET TREDI SALAISE**

Fourniture, réalisation, pose et raccordement de tuyauteries acier suivant spécification TREDI (Acier AC01, Inox IN04 et PPH pour la partie plastique)

- Eau ammoniacuées : Inox IN04 – Air Service : Inox IN01 – Eau brute: Acier AC01 - Bisulfite : PPH - PAX 18 : PPH - Supports : Acier peint

1^{ère} réalisation

CA : 375 k€

5 mois

8 personnes

Sécurité Résultat Satisfaction client - Client final : **Tredi**- Numéro référence du projet : **CI 453 209**- L'axe de marché : **Traitement et élimination des déchets dangereux**- Le lieu : **ZI Portuaire, 519 Denis Papin, 38150 Salaise-sur-Sanne**- Début/Fin de projet : **Début de chantier de octobre 2023 à octobre 2024**- Données chiffrées : **Cout direct : 6938h****Cout indirect : 1145 h**- Spécificités techniques : **Définition de passages de tuyauterie en conformité avec le PID***** Description de la prestation :**

Mise en place des supports nécessaires aux tuyauteries, compteurs, vannes.
Test en pression de la ligne neuve in situ des parties non éprouvée en atelier.
Raccordement de la ligne neuve à l'existant lors des arrêts (fluides utilisés et process)
Pose des pompes de fourniture TREDI sur le support en HEB et UPN.
Travaux dans les unités SL 1 (installation des réseaux Eaux Ammoniacuées en 2 circuits depuis la pomperie vers chaque chaudière, Installation des réseaux d'air service...).

FICHE REFERENCE**ENSACHEUSE PRAYON**

Fabrication en atelier de 64 châssis avec une ossature en profilés carré 40x40x2

+ tube à ailette L 40x20x2 + T 40x20x2 nuance inox 304L.

Les tôles à l'intérieur de l'ossature seront en inox 304L ép. 1,5mm.

Une zone vitrée en polycarbonate sera ajoutée à partir de 1m30 jusqu'à 2m pour offrir une visibilité sur les éléments en marche de l'ensacheuse



Connu

CA : 210 k€

6 mois

10 personnes

Sécurité

Résultat

Satisfaction client

Phase étude



Phase étude

- Client final : **Prayon**
- Numéro référence du projet : **CI 454 210**
- L'axe de marché : **Agroalimentaire**
- Le lieu : **400 Av. Berthelot, 38370 Saint-Clair-du-Rhône**

- Début/Fin de projet : **Du 1 novembre 2024 au 6 avril 2025**
- Données chiffrées : **Cout direct : 1253h**
- Cout indirect : 449 h**
- Spécificités techniques : **Travaux de chaudronnerie et de pièces mécano soudé**

***** Description de la prestation :

Etude de la structure et fourniture de plans pour validation,
main d'œuvre, fourniture des tôles inox / polycarbonate et profilés
Fourniture de l'ensemble des moyens d'intervention pour les travaux en hauteur
Fourniture des plans DXF DWG
Mise en place d'échafaudage

FICHE REFERENCE



NESTLE WATER GROUPEMENT HYLINE

L'objectif du présent lot concerne la mise en œuvre des tuyauteries de 2 chaufferies Gaz dissociées (P1 et P3) sur le site de NWS Perrier et de la distribution 105°C des productions de thermies vers les points de connections existants sur le site.

1^{ère} réalisation

CA : 2700 k€

CA CYS : 1136 k€

6 mois

10 personnes

Sécurité

Résultat

Satisfaction
client

Phase

étude

Phase
étude

- Client final : **Perrier**
- Numéro référence du projet : **CI 454**

208- L'axe de marché : **Agroalimentaire**- Le lieu : **Source Perrier, Les****Bouillens, 30310 Vergèze**

- Début/Fin de projet : **Début du chantier
du 1 juillet 2024 au 15 mars 2025**

- Données chiffrées : **Cout direct : 8402h****Cout indirect : 2219 h**

- Spécificités techniques : **Mise en place
de tuyauterie en salle blanche**

***Description de la prestation :**

Fournitures de tubes et accessoires de tuyauterie avec joints et boulonneries
Fourniture, fabrication et pose d'un lot de supports nécessaire au bon maintien des lignes

Fournitures, fabrication et pose des châssis Skids en inox

Travaux en atelier :

- Préfabrication en atelier des tuyauteries suivant isométriques
- Implantation et fixation d'un ensemble d'appareils
- Pose et raccordement des tuyauteries préfabriqués

FICHE REFERENCE

 **inovyn**
Air INCO3 composite

PROJET SRS INOVYN TAVAUX

Le projet consiste en une augmentation de capacité de production sur le site d'INOVYN à Tavaux, des unités OHT et SRS suite à l'arrivée du projet SPRITZ.

3^{ème} réalisation

CA : 1000 k€

6 mois

14 personnes

Sécurité

Résultat

Satisfaction
clientPhase
étudePhase
étude

- Client final : **Inovyn**
- Numéro référence du projet : **CI 454 204**
- L'axe de marché : **Chimie**
- Le lieu : **2 Av. de la République, 39500 Tavaux**
- BET : **Etude de flexibilité réalisée par le bureau BCTE et CREATE**

- Début/Fin de projet : **Montage et fin de chantier du 10 avril au 31 décembre 2025**
- Données chiffrées : **Cout direct : 6137h**
- **Cout indirect : 1533 h**
- Spécificités techniques : **étude de flexibilité de certaines lignes, fabrication d'un ensemble de ligne en PVC Deka rouge**

***Description de la prestation :**

Etude bon pour construction par des relevés complémentaires de cotes afin de fiabiliser l'ensemble.

Réalisation de 4 calculs de flexibilité sur les lignes :

- S1328 / S1300 / S1301 / S1310

Réalisation du suivi par un organisme extérieur de la fabrication selon catégorie A de la DT 15 ainsi que tous les tests destructifs et non destructifs liés à cette catégorie.

Isométries IFC/BPC

Fabrication des pièces unitaires, préfabrication des tronçons.

Réalisation d'une épreuve hydraulique si faisable en atelier sinon 100% sur site.

Installation de la robinetterie et de l'instrumentation

Le Dossier constructeur

Montage de l'ensemble des supports ainsi que toutes les lignes de tuyauteries.

FICHE REFERENCE**PROJET SAFRAN ZURICH**



Installation déflecteurs acoustiques dans un banc d'essai de réacteurs d'avion.

1^{ère} réalisation

CA : 210 k€

2 mois

6 personnes

Sécurité Résultat Satisfaction client - Client final : **Aéroport de Zurich**- Numéro référence du projet : **CI****454 203**- L'axe de marché : **Aérien,**
aéroportuaire- Le lieu : **Aéroport Zurich AG,**
Suisse- Début/Fin de projet : **Réalisation du 1 juin****2024 au 3 août 2024**- Données chiffrées : **Cout direct : 656h****Cout indirect : 668 h**- Spécificités techniques : **Travaux en**
milieu contrôlé (réglementation aéroport),
fabrication d'un support

***Description de la prestation :**

Déchargement, étiquetage, contrôle et inspection des pièces livrées selon le plan.
Installation des déflecteurs d'entrée.
Installation des déflecteurs d'échappement.
Conception, calcul et fabrication d'un cadre pour déplacer les déflecteurs d'entrée

FICHE REFERENCE**PROJET SIT 338 INOVYN TAVAUX**

Le projet consiste au remplacement du collecteur chlore sortie salle 6 à partir de l'angle entre les séchages 5 et 6 et le C201 au sud de la maille.

Ce collecteur est en DN 850, SVR 470/300.



2^{ème} réalisation


CA : 245 k€

2 semaines

6 personnes

Sécurité 

Résultat 

Satisfaction client 

- Client final : **Inovyn**

- Numéro référence du projet : **CI**

453 208

- L'axe de marché : **Chimie**

- Le lieu : **2 Av. de la République,**

39500 Tavaux

- BET : **Human engineering**

- Début/Fin de projet : **Réalisation du 2**

janvier 2024 au 18 mars 2024

- Données chiffrées : **Cout direct : 785h**

Cout indirect : 132 h

- Spécificités techniques : **Fabrication des**

lignes en SVR 470 avec soudure de

raccordement sur site.

***Description de la prestation :**

Relevé par scan 3D des tronçons à changer des 4 nouveaux isométriques.
Réalisation d'un calcul de flexibilité permettant de reconduire ou non les soufflets de dilations existants. Rajout de supportage. Isométriques IFC/BPC
Fabrication des pièces unitaires, préfabrication des tronçons.
Réalisation d'une épreuve hydraulique si faisable en atelier
Dépose des tronçons existant avec découpe et mise en benne. Changement des revêtements intérieurs des supports. Installation de la robinetterie et de l'instrumentation.
Test BARCOL Suivi préfabrication et montage FOR P3 – FOR P4
Le Dossier constructeur

FICHE REFERENCE**PROJET LINDE GAS BOUSSENS**



Réalisation de travaux de tuyauterie pour le revamping des installations H2 LINDE du site BASF Boussens.

1^{ère} réalisation

CA : 365 k€

3 mois

18 personnes

Sécurité Résultat Satisfaction
client 

- Client final : **Basf**
- Numéro référence du projet :
CI 453 210
- L'axe de marché : **Chimie**
- Le lieu : **226 Estarac, 31360
Boussens**

- Début/Fin de projet : **Réalisation du 10 avril
2024 au 5 juillet 2024**
- Données chiffrées : **Cout direct : 5840 h**
Cout indirect : 1331 h
- Spécificités techniques : **Construction de
certaines lignes en catégorie 2, matériaux
inox**

*** Description de la prestation :**

Fournitures, fabrications et pose d'un ensemble de lignes de tuyauterie,
Dépose des tuyauteries existantes,
Dépose des anciens stockages et mise en place nouveaux stockage (23t)
Assistance au redémarrage.