



HOSOKAWA MICRON GROUP

Process technologies for tomorrow.



» HOSOKAWA MICRON CORPORATION



Créer en **1916**
à Osaka, Japon



CA consolidé
462 millions € (2022)



Sites de fabrication dans
5 pays



**5 Centre d'essais et
R&D et 11 sites** dans le
monde entier



1870 employés



Hosokawa Micron Corporation, Osaka, Japan

» CENTRES DE COMPÉTENCES EUROPÉENS



HOSOKAWA MICRON LTD
Process technologies for tomorrow

Confinement
Systèmes de remplissage et pesage
Découpage, déchetage et dispersion



HOSOKAWA MICRON B.V.
Process technologies for tomorrow



Mélange
Séchage
Granulation



HOSOKAWA ALPINE
Process technologies for tomorrow.

Broyage, sélection, compactage
Manutention poudres



»» DES ÉQUIPES SPÉCIALISÉES



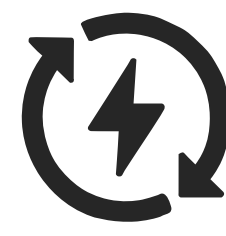
Chimie



Cosmetique



Alimentation animale



Energie &
Environnement



Produits alimentaires
et boissons



Minéraux & métaux

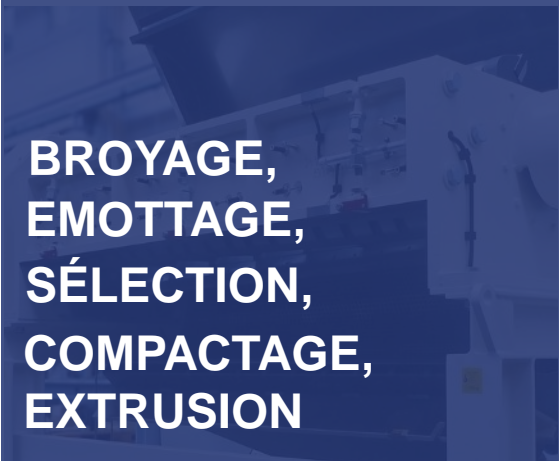


Produits
pharmaceutiques



Et d'autres

» TECHNOLOGIES DE TRAITEMENT DES POUDRES



**BROYAGE,
EMOTTAGE,
SÉLECTION,
COMPACTAGE,
EXTRUSION**



**MÉLANGE,
SÉCHAGE,
GRANULATION**



**MANUTENTION
POUDRES VRAC**



**CONFINEMENT
REPLISSAGE ET
PESAGE
DECOUPAGE,
DISPERSION**



SOLUTION SYSTÈME



**ÉQUIPEMENTS DE
LABORATOIRE**



**ESSAIS &
TRAITEMENT A FAÇON
LOCATION
MACHINE D'OCCASION**



**SAV - MAINTENANCE
BLUESERV**

» BROYAGE / MICRONISATION

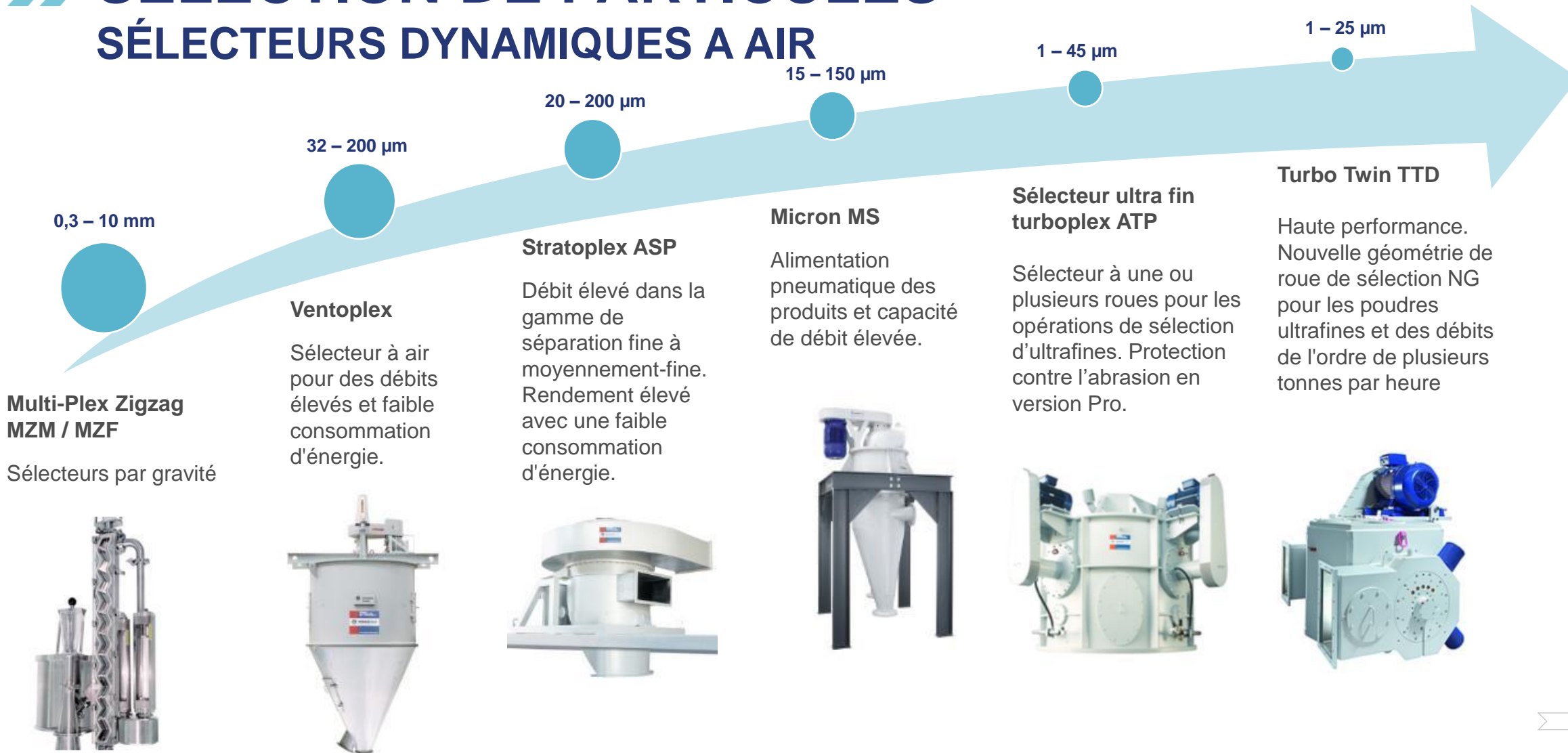


SELECTION DE PARTICULES

SÉLECTEURS DYNAMIQUES A AIR



HOSOKAWA ALPINE
Process technologies for tomorrow.

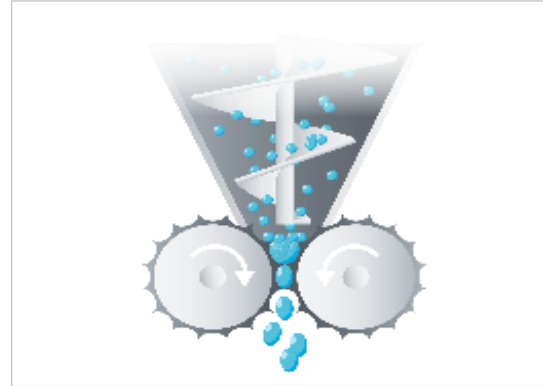


COMPACTAGE

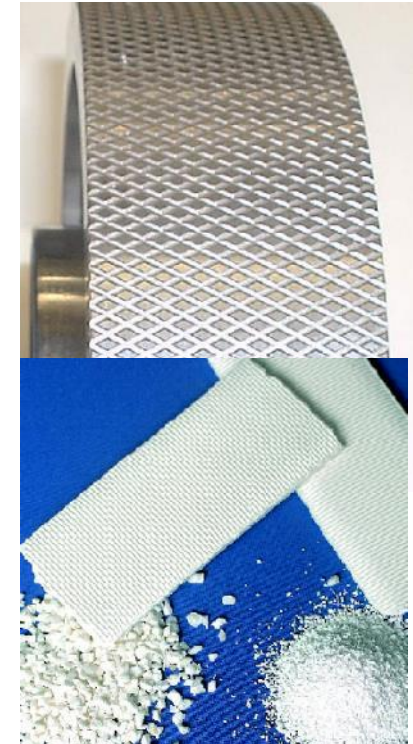
COMPACTEURS A ROULEAUX



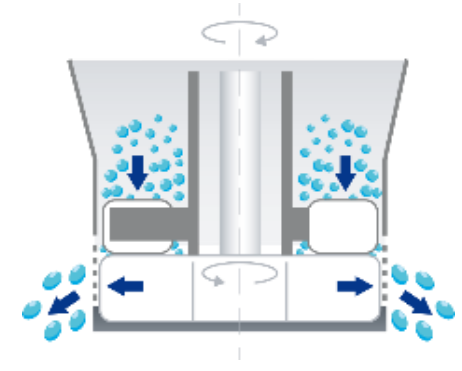
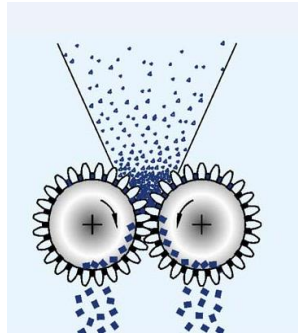
GRANULES



BRIQUETTES



» EXTRUSION BASSE ET HAUTE PRESSION

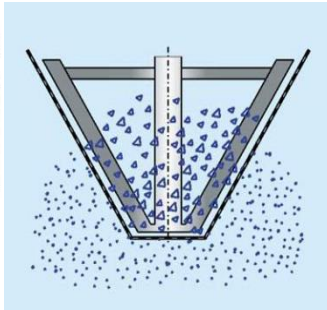


EMOTTEUR - GRANULATEUR

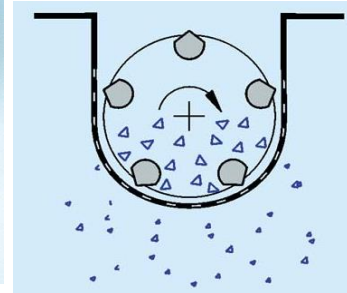
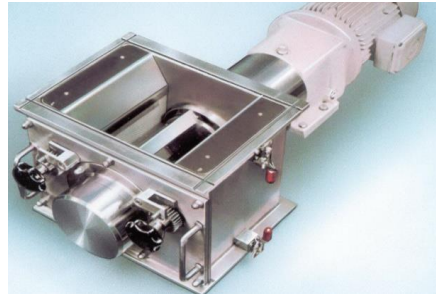


HOSOKAWA ALPINE
Process technologies for tomorrow.

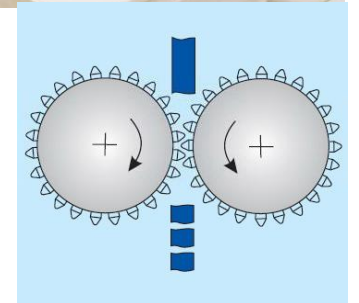
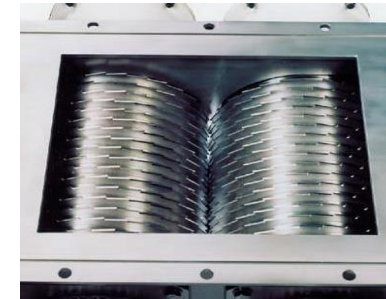
Bexmill ABM



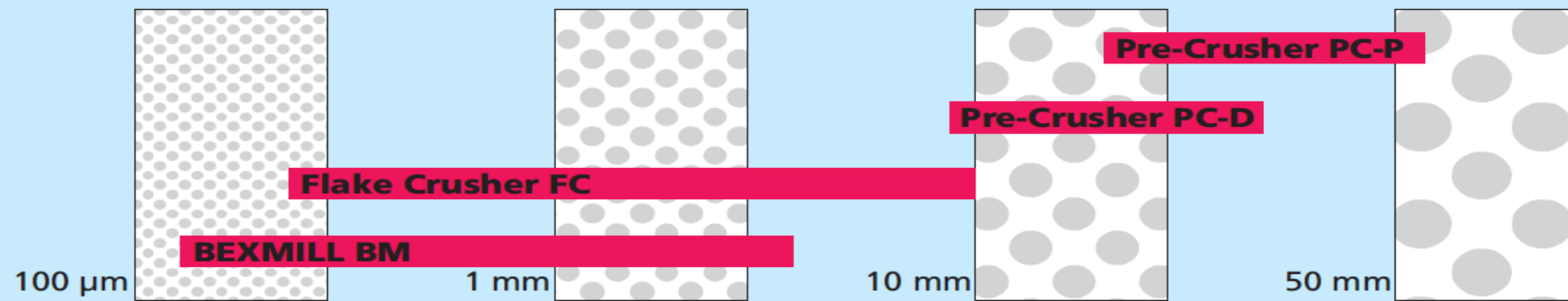
Flake Crusher AFC



Pre-Crusher APC-D



Particle Size Capabilities



» MÉLANGE BATCH



HOSOKAWA MICRON B.V.
Process technologies for tomorrow

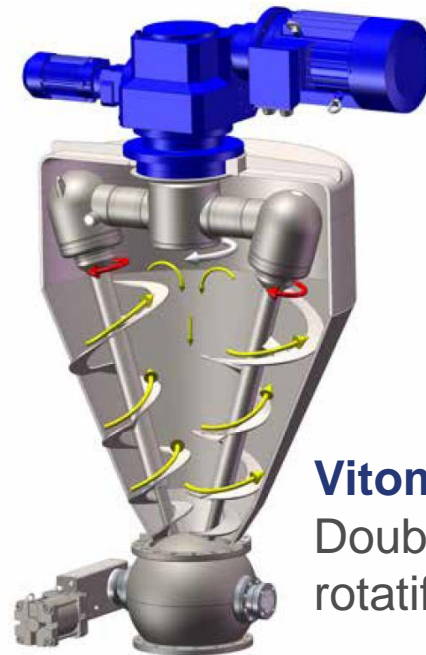
Faible cisaillement

Fort cisaillement



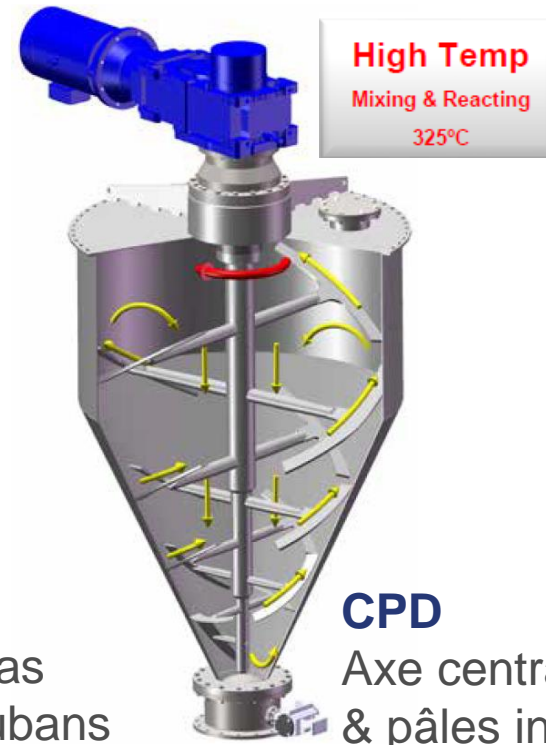
Nutamix
Bras rotatif
& vis sans fin

0,5 – 2,0 m/s



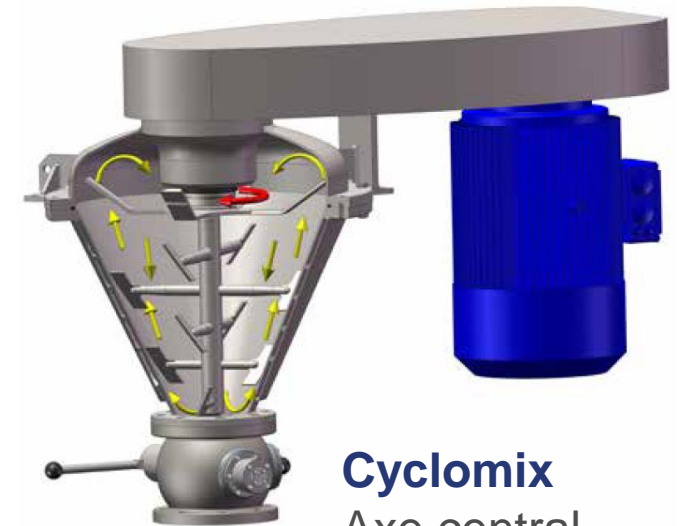
Vitomix
Double bras
rotatif & rubans

0,4 – 6,0 m/s



CPD
Axe central
& pâles inclinées

1,0 – 10 m/s



Cyclomix
Axe central,
pâles et lames
supérieures

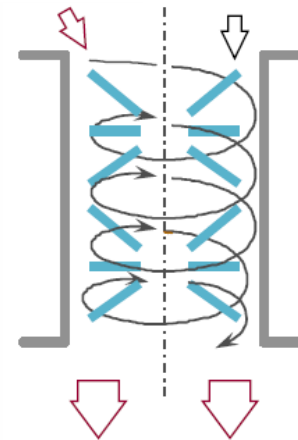
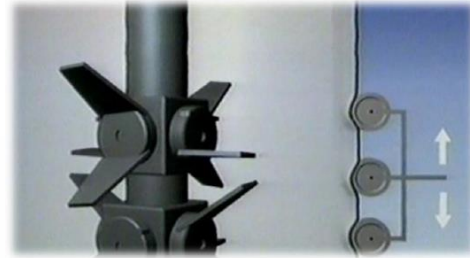
3,0 – 30 m/s

Intensité

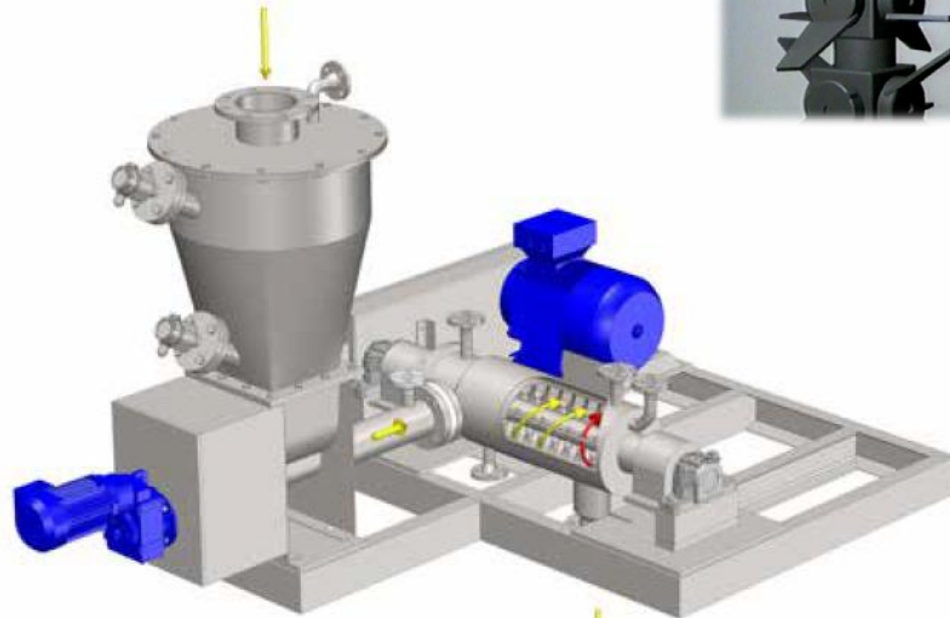
» MÉLANGE CONTINU



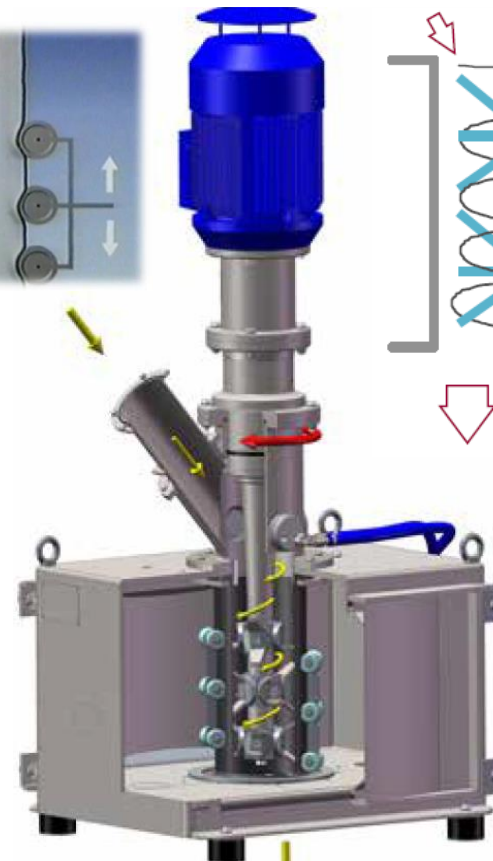
HOSOKAWA MICRON B.V.
Process technologies for tomorrow



Modulomix
Dosage haute précision
pour produits à faible
concentration



Turbulizer
A pâles haute vitesse pour
mélange solide/liquide



Flexomix
Vertical à fort
cisaillement et
paroi flexible

» SÉCHAGE



HOSOKAWA MICRON B.V.
Process technologies for tomorrow

- Batch & continu
- Sous vides & atmosphérique, sous température
- Séchage & refroidissement direct, indirect



Sécheur continu de type flash



**Lyophilisateur
actif**



**Sécheur conique
à vis**



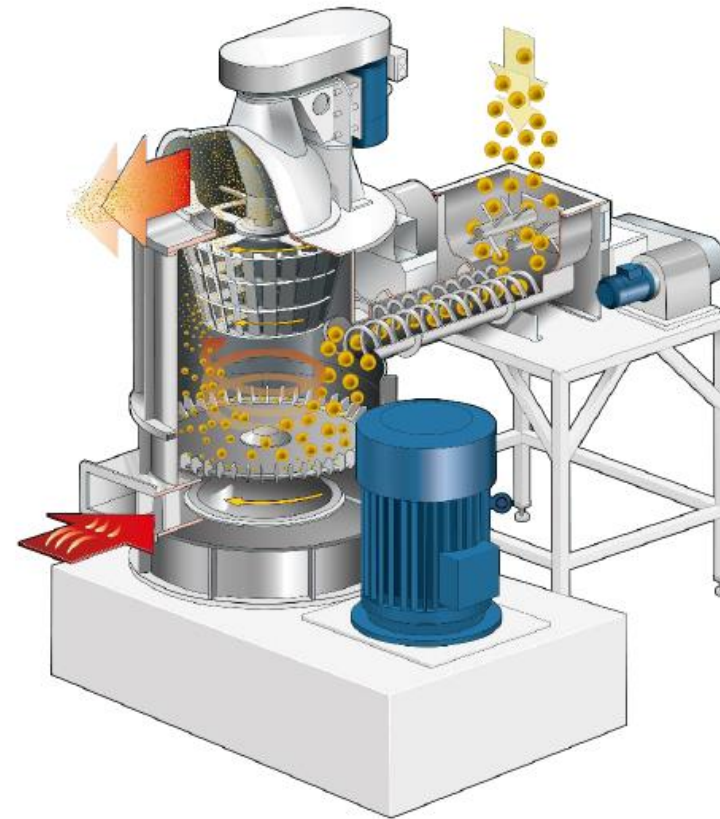
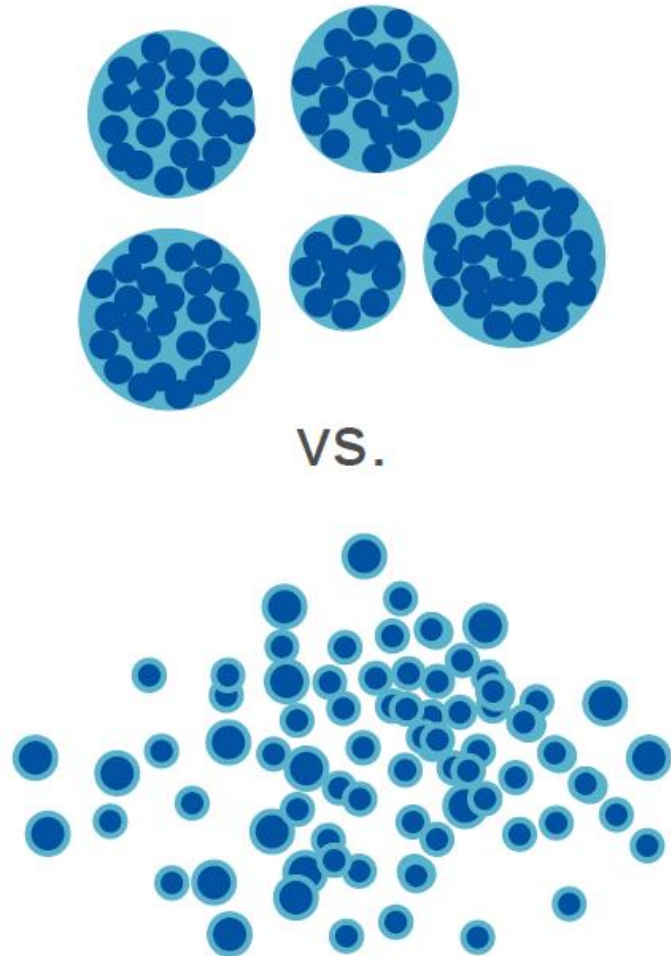
**Sécheur conique
à pales**



» SÉCHAGE CONTINU



HOSOKAWA MICRON B.V.
Process technologies for tomorrow



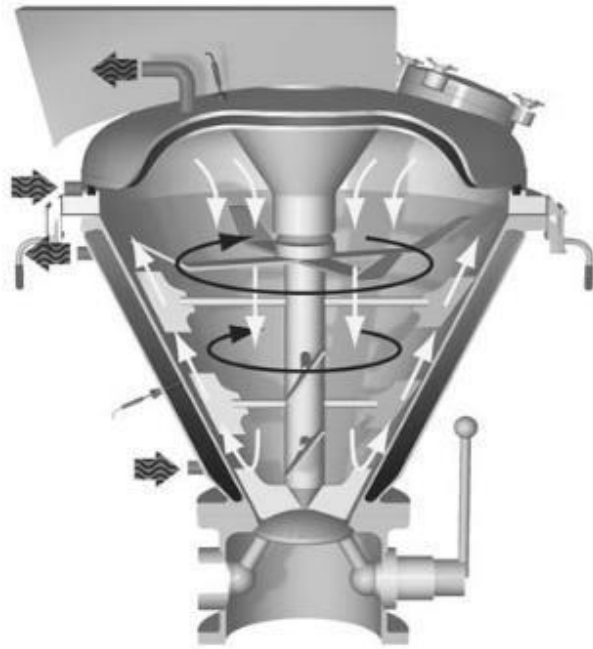
Drymeister
Sécheur flash avec
désagglomérateur



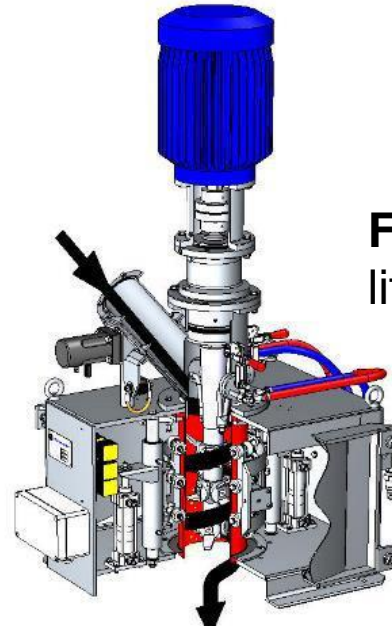
» GRANULATION PAR AGGLOMÉRATION



HOSOKAWA MICRON B.V.
Process technologies for tomorrow



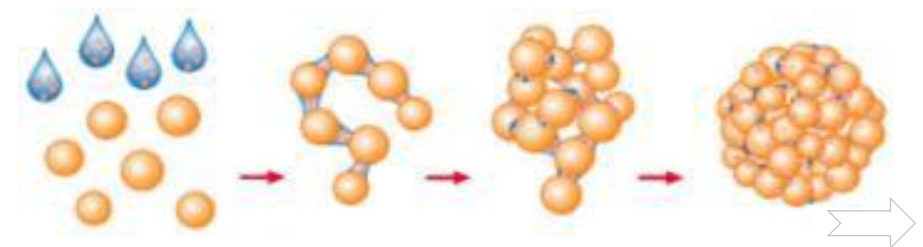
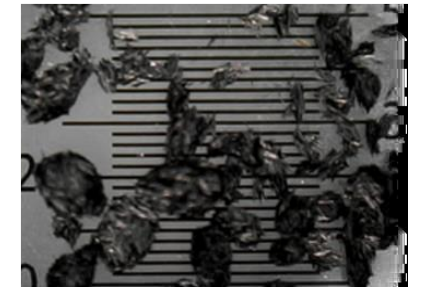
Cyclomix
Granulateur à fort cisaillement



Flexomix + Sécheur
lit d'air fluidisé



Base material close up



MANUTENTION DE POUDRES



HOSOKAWA ALPINE
Process technologies for tomorrow.



Déchargement de camions
& installations de silos



Vidage de silos



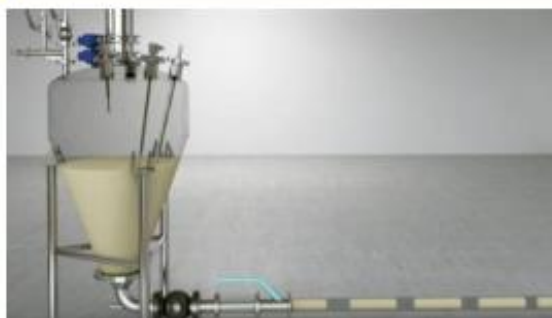
Manutention Big Bag



Manutention sacs



Transfert pneumatique



Poste de formulation
Pesage et dosage



Poste de conditionnement
sacs et Big Bag



Chargement de camions



» SOLUTIONS DE CONFINEMENT

CABINES FLUX LAMINAIRES



HOSOKAWA MICRON LTD
Process technologies for tomorrow



Cabines à flux laminaires : recirculation ou passage unique



» SOLUTIONS DE CONFINEMENT BOÎTES À GANTS



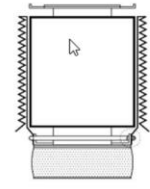
HOSOKAWA MICRON LTD
Process technologies for tomorrow



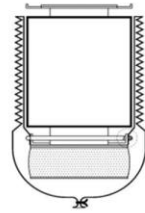
»» CONDITIONNEMENT ET PESAGE



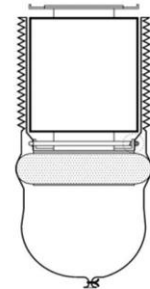
HOSOKAWA MICRON LTD
Process technologies for tomorrow



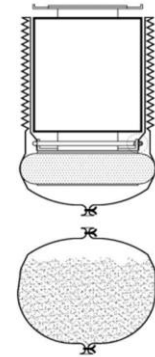
1



2



3

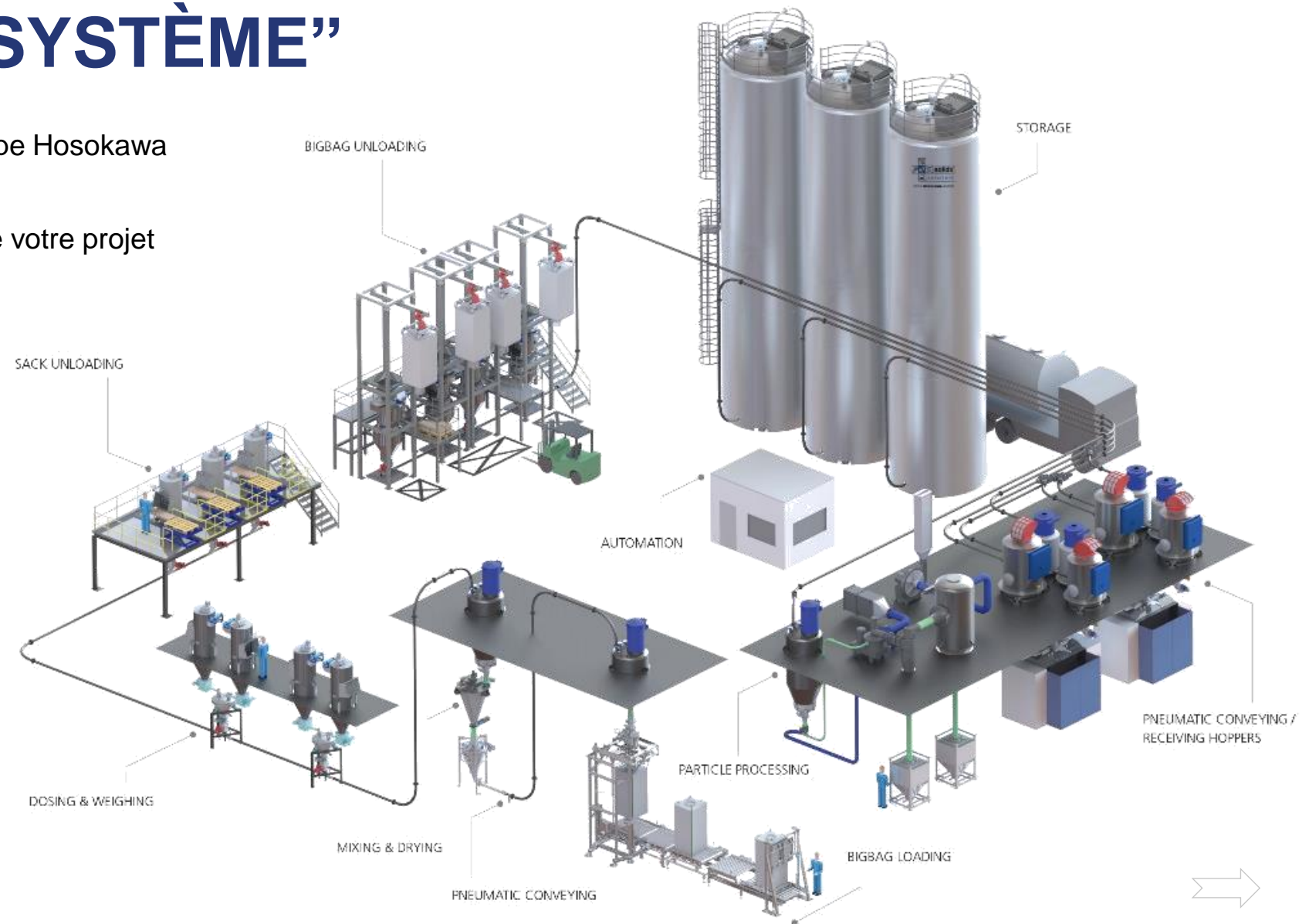


4



» SOLUTION “SYSTÈME”

- Mutualisation des expertises du Groupe Hosokawa
- De la conception à la mise en service
- Conseil technique en phase initiale de votre projet
- Etude de faisabilité
- Etude de détail





» **ESSAI,
PRODUCTION À FAÇON,
LOCATION ET MACHINES D'OCCASION**

» ESSAI, R&D

- Co-développement de nouveau process
- Installations d'essais à l'échelle laboratoire, ou d'unités pilotes
- Laboratoire d'analyse pour caractériser les produits testés



**Broyage / Compactage : 3000 m² répartie sur 4 étages
et environ 60 machines**

**Séchage / Mélange : 2000 m² répartie et environ
30 machines**



» TRAITEMENT À FAÇON

- Disponibilité rapide et sans technologie de production propre
- Mise sur le marché de nouveaux produits rapide
- Possibilité de réagir à court terme aux changements sur les marchés
- Pas de coûts de planification et d'investissement
- Pas d'augmentation des coûts fixes (personnel, amortissements)



- Accompagnement sur des productions spécifiques
- Test de nouveaux produits
- Contrats à court ou à long terme



MERCI POUR VOTRE ATTENTION